

EXPLORER VERSIE 3

200/270 L

Hoog rendement warmtepomp:
 COP = 2,84 (270 L)
 2,79 (200 L) tot 7°C
 Werking bereik van -5 tot 43°C

Digitale afstandsbediening:
 Programmeerbaar
 5 werking modi (vakantie, eco, auto, Boost, Solair)
 Verbruik statistieken
 Foutmeldingen

Borstelige buitenmantel



Aanpasbare lucht in- en uitname

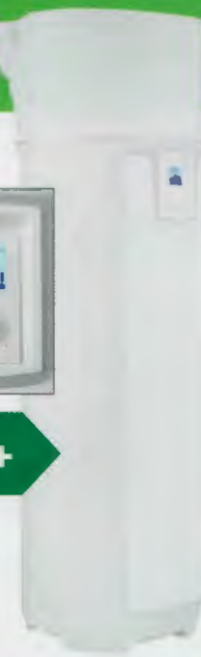
Staatieweerstand 1800W
 Ongevoelig voor kalkafzetting geschikt voor alle watertypes kuip moet niet geledigd worden bij vervanging van de weerstand

Kuip in staal, geëmailleerd bij 860°C
 Homogene gladde oppervlakte bestand tegen agressief water

Dynamische bescherming van de kuip ACI Hybride: gecombineerde werking van een titaan- en magnesium anode



A+



Technische kenmerken:	200 L	270 L
Inhoud	200 liter	270 liter
Koelmiddel	R134a -1,25 kg	R134a -1,35 kg
Voeding (enkel mono)	230 V / 50 Hz	230 V / 50 Hz
Temperatuurbereik van de werking van de warmtepomp	-5 tot 43°C	-5 tot 43°C
Opwarmtijd van 15 tot 55°C (luchttemperatuur 7°C)	7u54	10u41
Temperatuurregeling van het SWW door de warmtepomp	50° tot 62°C	50° tot 62°C
Elektrische weerstand	1800 W	1800 W
Maximum vermogen door de warmtepomp	665 W	665 W
Geluidsdruk (2 m)	33 dB (A)	33 dB (A)
Afmetingen (H x B x D)	1609 x 620 x 665	1949 x 620 x 665
Gewicht (leeg)	85 kg	93 kg
COP voor luchttoevoer aan 20°C*	4,1	4,3
COP voor luchttoevoer aan 7°C*	2,79 (L profiel)	2,84 (XL profiel)
ErP Energieklasse	A+	A+
Lucht kanaalaansluiting Ø	160 mm	160 mm
Referentie	886068	886069

*Volgens EN 16147

REGELEBARE LUCHT IN-EN UITLAAT KANALEN



FOTOVOLTAÏSCHE AANSLUITING

